

RCYG 系列钢渣专用永磁筒式磁选机

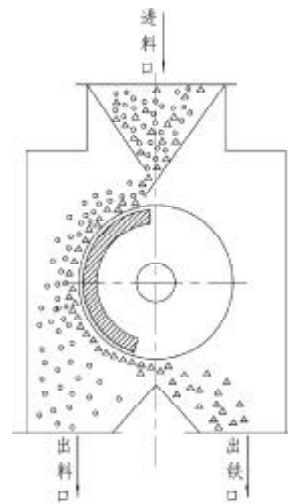
适用范围：

本产品适用于钢渣等粉状物料铁品位的富集，或除去物料中的铁磁性杂质。



技术特点：

- ◆采用最新稀土永磁材料钕铁硼设计成的永磁滚筒，保证了很高的磁场强度，并保证八年内退磁率不超过 5%。
- ◆将磁力线最大限度地集中在物料经过的滚筒外侧，形成具有高表面磁场、高磁场梯度的工作区域，对磁性物料具有很强的吸引力。
- ◆适合除高温外的各种恶劣环境下使用。
- ◆磁系设计采用多磁极结构，增加磁翻转次数，缩小磁翻转宽度，提高磁翻频率，有利于钢渣中杂质的排出，提高分选物的品位。
- ◆操作简单，密封的包裹磁系使工作寿命更长。
- ◆设备可接入生产线连续运行，并且磁系的位置可调，使磁极有效的工作和顺利排渣。
- ◆滚筒表面选用超高分子耐磨材料保护层，箱体容易磨损处采用可更换的耐磨衬板。
- ◆有多种磁场可供选择（1000- 7000Gs）。



工作原理图

主要技术参数：

参数 型号	项目	滚筒直径 (mm)	滚筒长度 (mm)	磁感应强度 (Gs)	给料粒度 (mm)	给料含水量 (%)	处理量 (t/h)	驱动功率 (kW)	外形尺寸 (mm)	重量 (Kg)
RCYG- 60- I		400	600	根据物料性质通过实验确定	≤ 10	≤ 0.5%	≤ 20	0.75	830 × 710 × 930	520
RCYG- 80- I		400	800		≤ 10		≤ 25	1.1	1180 × 820 × 1040	680
RCYG- 80- II		400	800		≤ 10		≤ 30	2.2	1420 × 1220 × 1570	1230
RCYG- 100- I		600	1000		≤ 12		≤ 30	3	1300 × 1020 × 1240	890
RCYG- 100- II		600	1000		≤ 12		≤ 35	5.5	1620 × 1420 × 1770	1750
RCYG- 120- I		600	1200		≤ 12		≤ 40	5.5	2006 × 1800 × 1450	1300
RCYG- 120- II		600	1200		≤ 12		≤ 45	11	1700 × 1620 × 1700	2800
RCYG- 140- I		600	1400		≤ 12		≤ 50	5.5	2206 × 1839 × 1450	1800
RCYG- 160- I		800	1600		≤ 15		≤ 60	7.5	2406 × 1600 × 1650	2700
RCYG- 180- I		900	1800		≤ 15		≤ 80	7.5	2700 × 1530 × 1505	3400

(仅供参考)